

Leben auf  
*einer Ebene*

**Dümer-Haus**<sup>®</sup>  
**Solide, wertvoll, massiv!**

Für viele Bauherren stellt der Bungalow ganz einfach das Wunschhaus dar. Offen, großzügig und barrierefrei lautet die Umschreibung für den Baustil, der sich jeder Lebenssituation anpasst.



**Galant I+II.**



Wir planen und bauen für Sie Ihren Bungalow. Ob quadratisch, rechteckig oder als Winkel, unsere Formenvielfalt kennt keine Grenzen. Schließlich muss es auch nicht immer ein rechter Winkel sein. Für Anregungen sind wir stets offen und freuen uns auf Ihre Gestaltungsideen. Versprechen können wir Ihnen schon jetzt: Es erwartet Sie ein ganz neues Wohngefühl. Eine großzügige Wohnebene und Räume, die harmonisch ineinander übergehen.



**Senioren- und behindertenfreundliches Wohnen: Technik nach Bedarf**

Keine Treppen, kurze Wege: Die Vorteile eines Bungalows erkennen Sie auf einen Blick. Die planerischen Highlights liegen jedoch im Detail verborgen. Gemeinsam mit Experten für alten- und behindertenfreundliches Bauen haben unsere Architekten bauliche und technische Hilfen entwickelt, die Komfort für höchste Ansprüche bieten. Automatisch senkbare Schränke und unterfahrbare Arbeitsflächen in der Küche, höhenverstellbare Waschbecken im Bad sowie Lift- und Hebeegeräte im gesamten Haus sind nur einige Beispiele für eine Ausstattung, die individuell auf die Bedürfnisse von Senioren oder Menschen im Rollstuhl ausgerichtet ist. Mehr dazu erfahren Sie im persönlichen Beratungsgespräch.





## Galant I.

**Keller.** Der voll unterkellernte Bungalow, Galant I, bietet mit drei Kellerräumen viel Gestaltungsfreiheit und lässt sich vielseitig nutzen.



**Kellergeschoss.** Raumgröße gesamt 122,86 m<sup>2</sup>

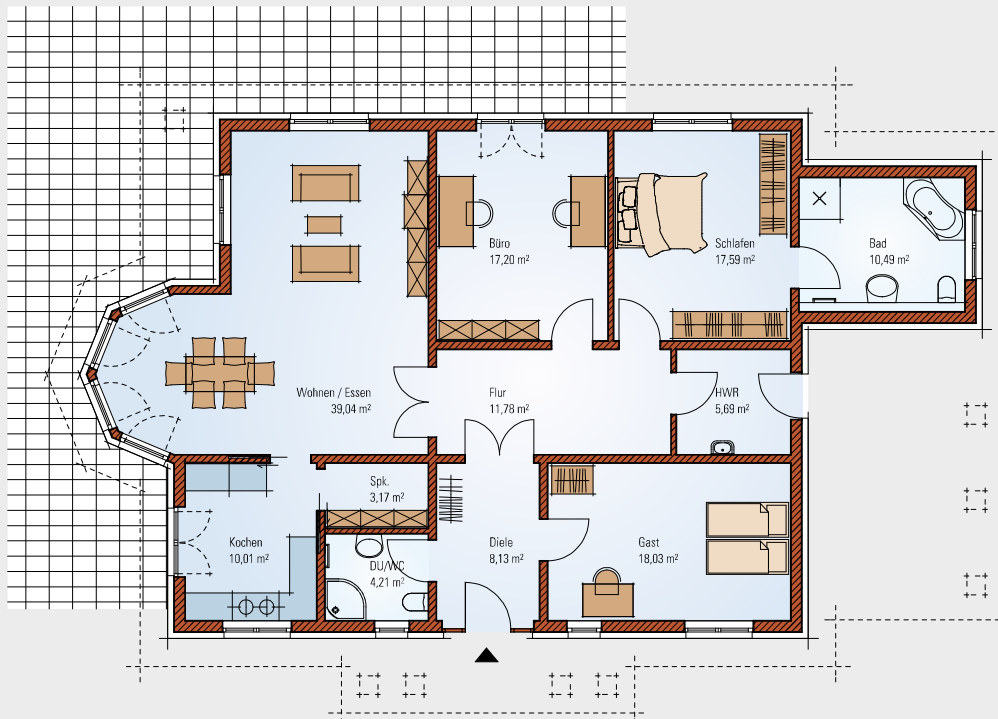
**Planungsvorteile.** Galant I ist die Maxime für das gastfreundliche Senioren-Ehepaar. Große Fensterflächen bestimmen die Wohnatmosphäre und beziehen die Natur zu allen Zeiten mit ein. Der gemütliche Wohn- und Essbereich lädt zum Plausch mit Freunden ein und lässt sich in den Sommermonaten um den Terrassenbereich erweitern. Diele und Flur sind funktional dimensioniert: Schlaf- und Gästezimmer, Wohn- und Essraum, Küche und Badezimmer sind von hier aus in wenigen Schritten erreichbar.

## Erdgeschoss



**Erdgeschoss.** Raumgröße gesamt 127,51 m<sup>2</sup>

## Erdgeschoss



**Erdgeschoss.** Raumgröße gesamt 145,34 m<sup>2</sup>

## Galant II.



Dieser sorgfältig geplante Bungalow besticht durch seinen außergewöhnlichen Schnitt und lässt viel Raum für individuelle Gestaltungsmöglichkeiten. Barrierefrei auf einer Ebene wohnen, JA! Dieses Haus setzt es in die Tat um. Insgesamt bietet das Geschoss 8 Räume mit klaren Strukturen und großen Fenstern, die zu jeder Tageszeit viel Licht in die Räume glänzen lassen. Ein besonderes Highlight ist der lichtdurchflutete Erkerbereich im Wohnzimmer, der durch seine schöne Form ideal zu einem entspannten Beisammensein einlädt.