

Gut geplantes Miteinander

Dümer-Haus® Solide, wertvoll, massiv!

Wenn Sie es lebendig und kommunikativ lieben, aber trotzdem ein Höchstmaß an Individualität wünschen, kommen Sie mit Duo voll auf Ihre Kosten.



Duo.



Bauen im gemischten Doppel kann eine kreative Gemeinschaftsarbeit sein. Vorausgesetzt beide Parteien können ihre Gestaltungsideen und Wohnwünsche einbringen. Unsere individuellen Planungen ermöglichen es Ihnen, ein Höchstmaß an Entfaltungsspielraum zu gewinnen. Sie werden sehen: Doppelhäuser lassen sich vielfältig und höchst individuell gestalten. Unterschiedliche Fensterformen, Gauben, Erker und Balkone verleihen dem Doppelhaus ein lebendiges Gesicht.

Das Doppelhaus – gemeinsam leben und Kosten sparen

In einem gut geplanten Doppelhaus leben Sie so ungestört wie in einem freistehenden Einfamilienhaus, genießen aber zahlreiche Sparvorteile. Vor allem lassen sich die Grundstückskosten senken. Ein enormer Spareffekt, denn der Grundstücksanteil kann je nach Region schon 50 Prozent der Gesamtkosten betragen. Ebenso reduzieren sich die Planungs- und Erschließungskosten. Ein wesentliches Einsparpotenzial bietet das Doppelhaus auch beim Energiebedarf. Auf Grund der optimalen Wärmedämmung und den geringeren Außenwandflächen können Sie Ihre Heizkosten pro Jahr senken.



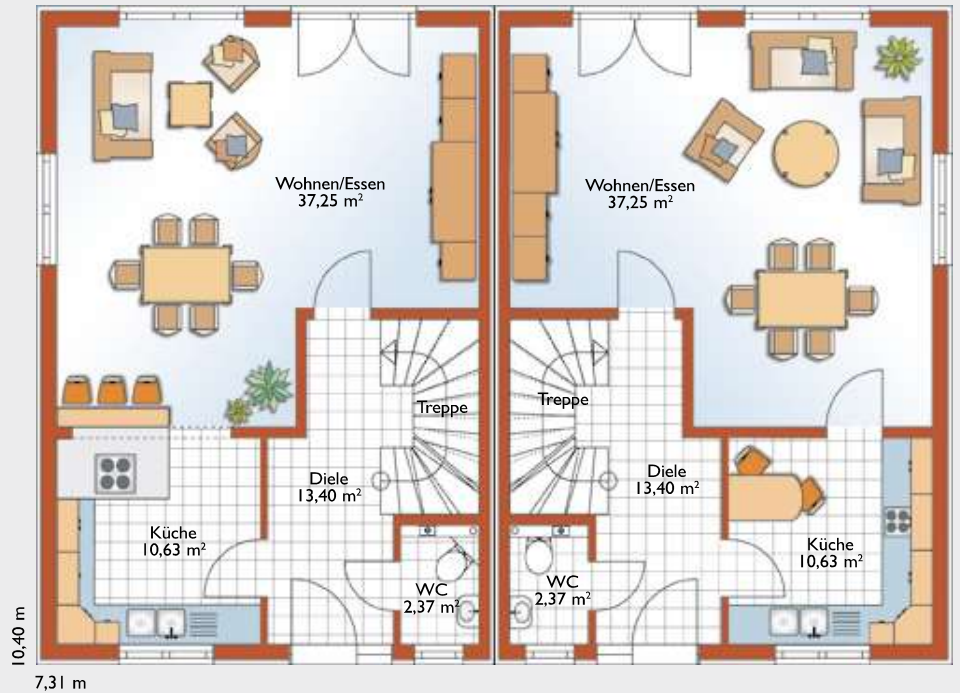
Duo.



Planungsvorteile. Jedem sein eigenes Reich – nach dieser Devise entstand der Grundriss für dieses Doppelhaus. Für einen optimalen Schallschutz haben wir mit der zweischaligen Haustrennwand vorgesorgt. So können Sie das Miteinander genießen – auch wenn es nebenan mal laut zugeht. Im Erdgeschoss steht der große Familienraum im Vordergrund, der Essen und Wohnen harmonisch miteinander verbindet.

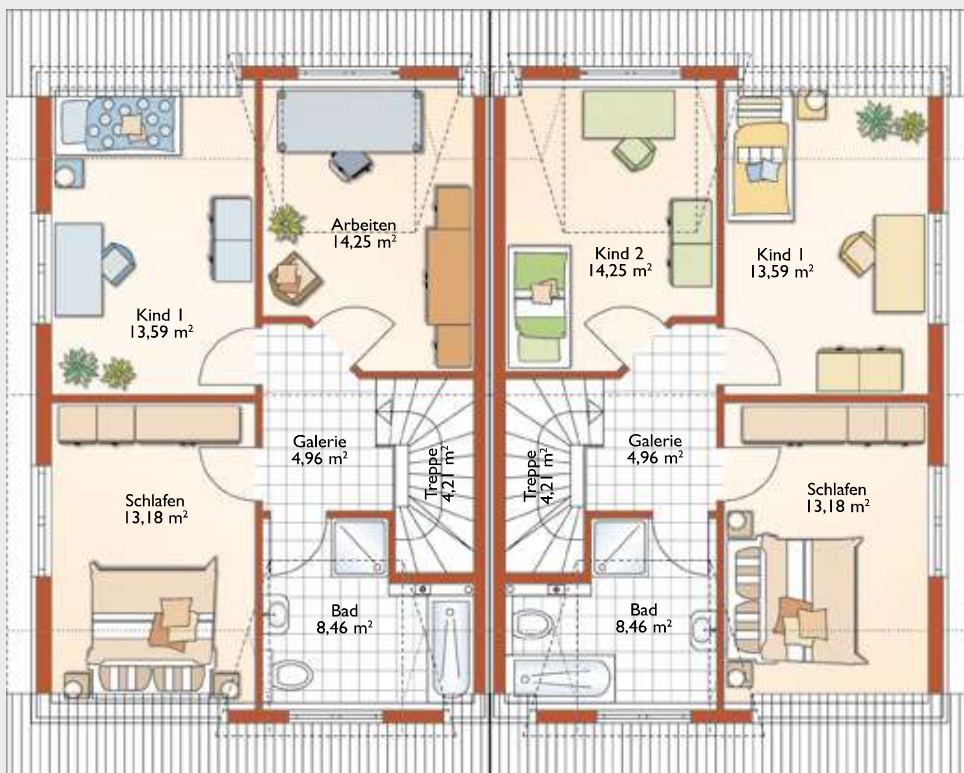
Im Dachgeschoss führt die Galerie in die gegenüberliegenden Eltern-, Kind- bzw. Gästebereiche. Sämtliche Räume sind harmonisch dimensioniert und lassen viel Raum für individuelle Gestaltungswünsche.

Erdgeschoss



Erdgeschoss. Raumgröße gesamt 63,65 m² pro Haushälfte

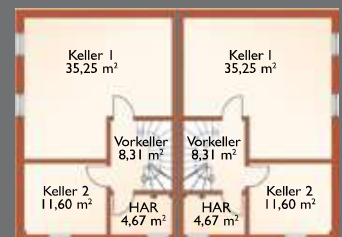
Dachgeschoss



Dachgeschoss. Raumgröße gesamt 54,44 m² pro Haushälfte

Duo.

Keller. Ca. 60 m² bieten beiden Wohnparteien viel Raum z. B. für die Kinder-Spielwiese mit Eisenbahn.



Kellergeschoss. Raumgröße gesamt 59,83 m² pro Haushälfte

